

Gebiss-Workshop: Fühlt mein Pferd sich wohl mit seinem Gebiss?

15. Juni 2025

Das Gebiss ist eine wichtige Verbindung zwischen Reiter und Pferd. Mit einem unangenehmen Gebiss fühlt sich das



Pferd ungefähr so, wie wir, wenn wir mit drückenden Schuhen laufen müssen. Nur wenn das Pferd „an die Hand heranzieht“, gibt es eine funktionelle Anlehnung. Die Mehrzahl aller Pferde findet ihr Gebiss unbequem und versucht, dem Kontakt auszuweichen. Verkanten im Genick, Zunge hochziehen, Maul öffnen oder Herausheben, Verkriechen hinter dem Zügel, das sind

Anzeichen, die jeder schon mal gesehen hat.

Christina Krajewski berät als Gebiss-Expertin nicht nur ihre im internationalen Vielseitigkeitssport erfolgreiche Tochter Julia (3malige Olympiateilnahme, Einzelgold Tokyo 2020), sie hat mittlerweile mehr als 1000 Pferden zu ihrem individuellen Lieblingsgebiss verholfen. Im Theorie-Teil wird genau erklärt, wie das Gebiss im Pferdemaul wirkt und wovon es abhängt, ob sich ein Mundstück für das Pferd angenehm anfühlt. Sie lernen zu beurteilen, ob Ihr Pferd sich mit (s)einem Gebiss wohlfühlt, und wie man das optimale Gebiss findet.

Im Anschluss an den Vortrag können Sie live miterleben, wie sich bei Pferden, die sich ihr Lieblingsgebiss selbst aussuchen dürfen, die Anlehnung deutlich verbessert.

Bergische Reitsportakademie Gelpe in Wuppertal

Beginn: 11:00 Uhr

Ablauf: Theoretischen Teil (ca. 2,5 h)

anschließend praktischer Teil mit bis zu 6 Pferden

Kostenbeitrag für Zuhörende: 25 €

Kostenbeitrag für Mitreitende: 75 € (zzgl. Anlagennutzung)

Nach dem Theorieteil wird in Zweiergruppen geritten und dabei eine Gebissanpassung durchgeführt. Für jeden Teilnehmer wird vor dem Workshop eine vorbereitende Analyse durchgeführt.

Verbindliche Anmeldung bis 22.03.2025

in der WhatsApp-Gruppe



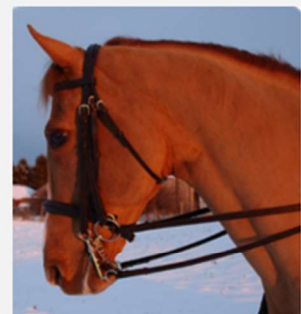
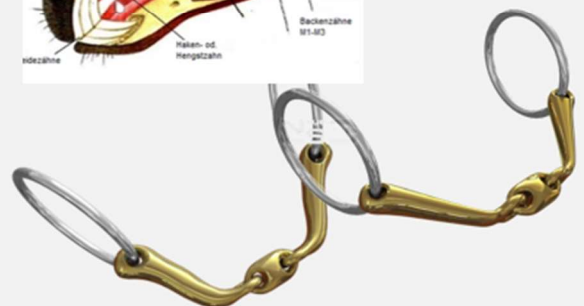
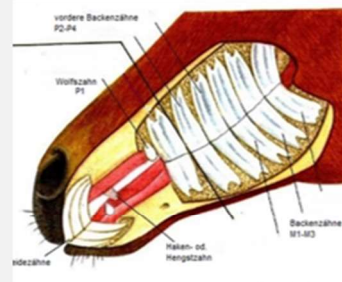
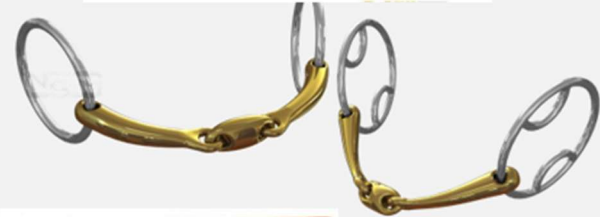
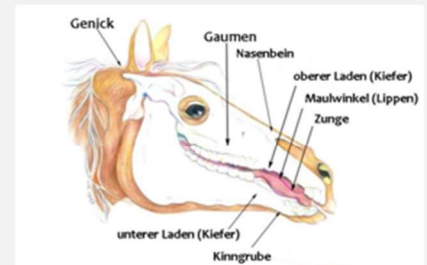
oder per Mail unter reitschule@bergischereitsportakademie.de

...hier finden Sie weitere Informationen:

www.neueschulebits.de

www.contactkey.de

Neue
Schule



Darf dein Pferd sich
sein Lieblingsgebiss
selbst aussuchen?